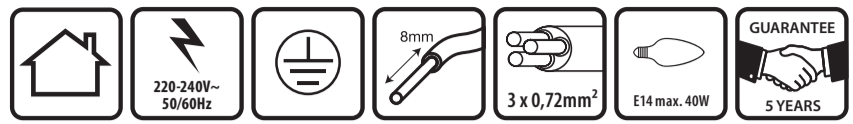


Mia 6000.532 - 6000.546

ranex®



- For indoor use only, where direct contact with water is impossible.
Alleen voor gebruik binnenshuis waar direct contact met water onmogelijk is.
Uniquement pour emploi à l'intérieur, là où un contact direct avec l'eau est impossible.
Nur für die Anwendung im Gebäude, wo ein direkter Kontakt mit Wasser unmöglich ist.

- Protection class 1: the fitting must be earthed.
Bescherklasse 1, het armatuur moet geaard worden.
Classe de sécurité 1, l'armature doit être mise à la terre.
Schutzklasse 1, die Armatur muss geerdet werden.



Usable as ceiling light and wall light

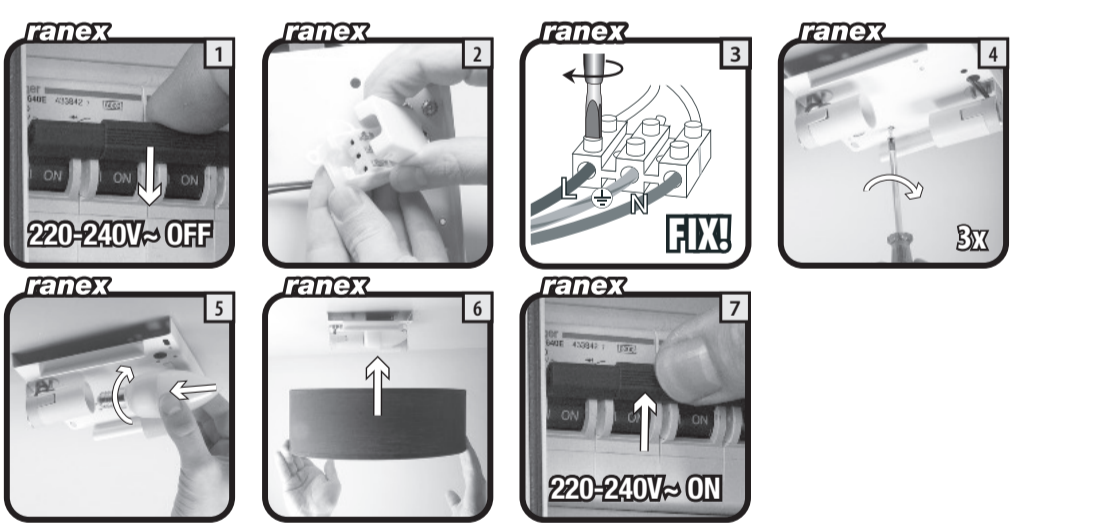
- Connect using the specified cable.
Aansluiten met de voorgeschreven kabel.
Raccorder avec le câble requis.
Anschließen mit dem vorgeschriebenen Kabel.

- Strip the wire to the indicated length.
Strip de draad op lengte zoals aangegeven.
Dégagez le fil sur la longueur, comme indiqué.
Isolieren Sie den Draht auf der angegebenen Länge ab.

Table with 2 columns: smartwares (S.A.) & Lightline, and CUSTOMER SERVICE. It lists contact information for NL, BE, DE, and UK.

10122013.6000.532-6000.546.GA.PK

Use Safety Instructions



SAFETY AND MAINTENANCE INSTRUCTIONS
Make sure that all electric connections and connections comply with the pertinent regulations and are in conformity with the operating instructions.
Do not connect electrical cables or extension cords, fire or electric cables can be the result.

VEILIGHEID EN ONDERHOUDSINSTRUCTIES
Alle elektrische verbindingen en verbindingen moeten voldoen aan de juiste regels en overeenkomen met de bestemmingsinstructies.
Overstreef de elektrische aansluitingen van verbindingsneten, net, dit kan anders leiden tot brand of elektrische schok.

SICHERHEID- EN WAARSCHUWINGEN
Letten Sie sicher, dass alle elektrischen Anschlüsse und Kabelverbindungen an weitere Geräte den betreffenden Vorschriften entsprechen und sich gleichzeitig in Übereinstimmung mit der Bedienungsanleitung befinden.

INSTRUCTIONS DE SECURITE ET D'ENTRETIEN
Vérifier que toutes les connexions électriques et câbles sont conformes aux règlements applicables et aux instructions d'utilisation.

MISE AU REBUT CORRECTE DU PRODUIT
(Rebut de matériels électriques et électroniques)
Ce marquage sur le produit ou dans sa documentation indique que le produit ne doit pas être jeté avec les autres déchets ménagers à la fin de son utilité.

RICHTIGE PRODUCTENTSORGUNG
(Richtlijn für Elektro- und Elektronikaltgeräte)
Diese Kennzeichnung auf dem Produkt bzw. auf der dazugehörigen Literatur gibt an, dass das Produkt am Ende der Lebensdauer nicht zusammen mit dem Hausmüll entsorgt werden darf.

PRAVILNO ODLAGANJE PROIZVODA
(Elektřina i elektronička oprema za proizvod ili u njegovoj literaturi označava da se proizvod ne smije odlaziti s ostalim kućanskim otpadom na kraju vijeka trajanja.)

INUTARERA CORECTA A PRODUSULUI
(Waste Electrical & Electronic Equipment)
Prezența acestor marci pe produs sau pe documentație care îl însoțește arată că produsul nu trebuie aruncat laolaltă cu gunșul menajer la sfârșitul perioadei lui de utilizare.

SPRÁVA LKVIDACE VYROBKU
(Waste Electrical & Electronic Equipment - Smerice o odpadnich elektrických a elektronických zariadení)
Toto označení na výrobku nebo jeho dokumentaci znamená, že výrobek na konci své životnosti neměl být likvidován spolu s ostatním odpadem z domácnosti.

ΣΩΣΤΗ ΑΠΟΒΡΟΜΗ ΤΟΥ ΠΡΟΪΟΝΤΟΣ
(Αποβρομή ηλεκτρονικού και ηλεκτρονικού εξοπλισμού)
Το παρόν σήμα που έρε το προϊόν ή το συνοδεύει το αναφέρεται στο έγγραφο δηλώνει ότι το προϊόν δεν μπορεί να απορριφτεί μαζί με το κοινό σκουπίδι στο τέλος του χρόνου ζωής του.

ÜRÜNÜN DOĞRU BERTARAF EDİLMESİ
(Elektřinli ve Elektroniğin Ekipman Atıkları)
Ürün ya da belgeleminin üzerindeki bu işaret ürünün kullanim ömrünün sonunda diğer ev atıklarına birlikte atilmaması gerektiğini belirtir.

PRÁVILNO ODLAGANJE PROIZVODA
(Elektřina i elektronička oprema za otpad)
Ova oznaka na proizvodu ili u njegovoj literaturi označava da se proizvod ne smije odlaziti s ostalim kućanskim otpadom na kraju vijeka trajanja.

CORRECT DISPOSAL OF PRODUCT
(Waste Electrical & Electronic Equipment)
This marking on the product or its literature indicates the product should not be disposed with other household waste at the end of its serviceable life.

CORRECTE VERWIJDERING PRODUCT
(elektronische & elektronische afvalapparatuur)
Dit merkteken op het product of op het bijbehorende informatiemateriaal duidt erop dat het niet met ander huishoudelijk afval verwijderd moet worden aan het einde van zijn gebruiksduur.