

MAX
60W

DK - Den angivne max wattage skal overholdes.

SE - Den angivna max. wattangivelse skall överhållas.

NO - Den angitte max wattage skal overholdes.

NL - De aangegeven max. wattage mag men niet

overschrijden.

FR - Ne pas utiliser une ampoule d'une puissance supérieure à celle qui est indiquée.

DE - Die angegebene Wattage muss eingehalten werden.

GB - Do not exceed the maximum wattage.

ES - No exceda la potencia máxima indicada en vatios.

PT - Não exceda a voltagem máxima.

IT - Non utilizzare lampadine di potenza superiore al wattaggio indicato.

FI - Älä ylitä sallittuja wattimääriä.

PL - Nie wolno przekraczać podanej maksymalnej mocy.

HR - Nemojte prekoračiti maksimalnu snagu.

EE - Ärge ületage maksimaalset võimsust.

LV - Ievērojiet lampai noteikto maksimālo strāvas jaudu W.

LT - Privaloma laikytis nurodytų max vatų (W) skaičiaus.

SK - Neprekračujte maximálnu voltáž.

HU - Ne lépje túl a maximális Watt-értéket.

RO - Valoarea maxima a watilor trebuie respectata.

CZ - Udaná maximální výkonová zátěžitelnost musí být dodržována.

SLO - Upoštevajte navedeno štev. Wattov.

GR - Μην υπερβείτε την προκαθορισμένη μέγιστη ισχύ σε βατ.

TR - Bu ürün resimde gösterilen ve belirtilen voltajdaki ampüller için uygundur.

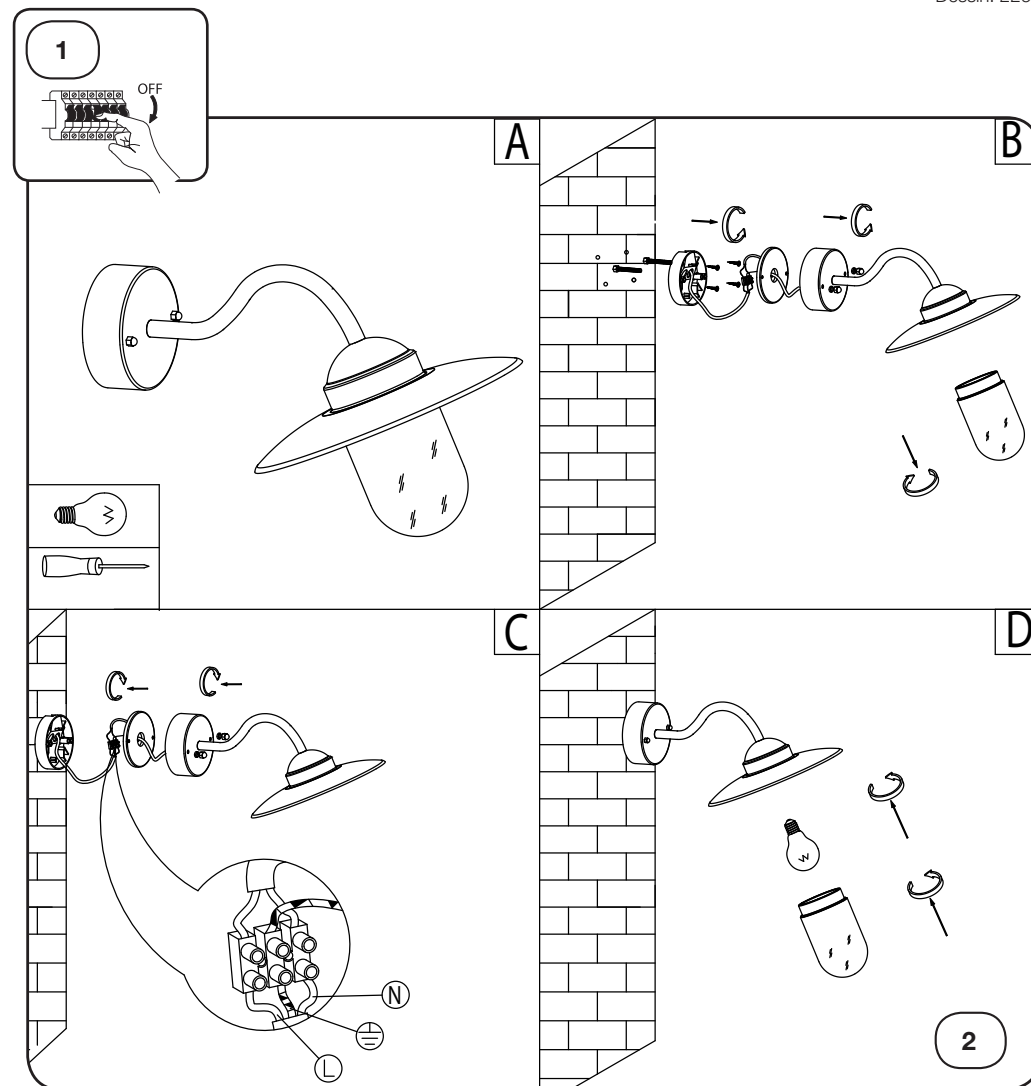
RU - Не превышать максимальную мощность.

قروكذملا ىوصقلا طاولا ؤوقب ديقتلا ب جي .

MONTERINGSANVISNING
MONTAGEANLEITUNG
MOUNTING INSTRUCTION
INSTRUCTIONS DE MONTAGE

Luxembourg

Dessin: 2267



- bright life
nordlux®
www.nordlux.dk

- bright life
nordlux®



DK - Lampen er beregnet til monterig på/i normalt brændbart underlag. Indbygningslamper må ikke tildekkes med isoleringsmateriale eller lignende.

SE - Lampan är beräknad till att monteras på/i normalt brännbart underlag. Inbyggningslampor får inte övertäckas med isoleringsmaterial eller liknande.

NO - Lampen er beregnet til monterig på normalt brennbart underlag. Inbyggningslamper må ikke tildekkes med isoleringsmateriale eller liknende.

NL - Het armatuur is geschikt om op/aan normaal vlambare onderlaag gemonteerd te worden.

FR - La lampe peut être installée sur une surface inflammable. Les lampes encastrables ne doivent en aucune manière être recouvertes de matériaux isolants ou semblables.

DE - Die Lampe ist auf/in normal brennbarer Bettung zu montieren. Einbaulampen dürfen nicht mit Isoliermaterial o.Ä. abgedeckt werden.

GB - The lamp is suitable for mounting on normal flammable surfaces. Recessed illumination should never be covered with insulation or similar materials.

ES - La lámpara está diseñada para instalación sobre las superficies de normales características de inflamación. Las lámparas empotradas no pueden estar cubiertas con materiales de insulación ó parecidos.

PT - A lâmpada é adequada para montagem em superfícies normais inflamáveis. A iluminação em recesso nunca deverá ser coberta com isolações ou materiais similares.

IT - La lampada può essere installata su normali superfici infiammabili. Le lampade da incasso non devono essere coperte con materiali isolanti o analoghi.

FI - Valaisin soveltuu asennettäväksi normaalisti palonaralle pinnalle. Pintaan upotettavia valaisimia ei saa peittää eristeellä tai vastaavalla.

PL - Lampa nadaje się do montażu na/w normalnie palnej powierzchni. Lamp wbudowywanych nie wolno przykrywać materiałem izolującym lub innym o podobnych właściwościach.

HR - Svjetiljka je prikladna za montažu na normalnim zapaljivim površinama. Uvučena rasvjeta se nikad ne smije zakloniti izolacijom ili sličnim materijalima.

EE - Valgusti sobib kinnitamiseks tavalise süttimistundlikkusega pindadele. Süvistatavaid kohtvalgusteid ei tohi kunagi katta soojustuse ega muu taolise materjaliga.

LV - Lampa ir paredzēta uzstādīšanai uz parastās (normāli degošas) virsmas. Lampas gaismas avotu nedrīkst apklāt ar izolējošu materiālu vai ar citiem līdzīgiem materiāliem.

LT - Lempa tinkama montuoti ant (imontuoti) normaliai degaus pagrindu. Įmontuojamų lempų negalima uždengti izoliuojančiomis medžiagomis ar panašiomis medžiagomis.

SK - Lampa je vhodná pre inštaláciu na normálnych horľavých povrchoch. Zapustené svetlidlá by sa nikdy nemalo zakryť izoláciou alebo podobným materiálom.

HU - A lámpa a normál mértékben gyúlékony felületekre is felszerelhető. A szilvesztett világítótesteket tilos szigetelő- vagy hasonló anyagokkal befedni.

RO - Lampa este facuta pentru a fi montata pe/in suprafete inflamabile. Acoperirea lampilor ingropate cu materiale izolante s-au asemanatoare este interzisa.

CZ - Lampa se při montáži připevní na běžný hořlavý povrch. Vestavná či zapuštěná svítidla se nesmí zakryt izolacním nebo podobným materiálem.

SLO - Svetilka je primerna za montažo na normalno gorljivo površino. Vgradnih svetilk ne smete nikoli prekriti z izolacijo ali pdb. materiali.

GR - Το φωτιστικό προορίζεται για τοποθέτηση σε κανονικά εύφλεκτες επιφάνειες. Τα χωνευτά φωτιστικά δεν πρέπει να καλύπτονται από οποιαδήποτε μορφή μονωτικού υλικού.

TR - Bu ürün normal yüzeyleme montaj edilird. Spotlambalarda yalitim ataciyla hic bir sekilde her hangî bir maddeyle izole edilmemelidir.

RU - Светильник предназначен для установки на обычной легковоспламеняемой поверхности. Встраенный источник света никогда не должен накрываться изолирующим материалом или другими аналогичными материалами.

قلبى اق ذىءاع ؤىلقفسق قىقبظ وىلع طوقفس بيكترتلل مئىال ح ابصمىلأ مېشأا ام وا قىزاع داومب ءان بىلأ حى ابصام قىطغق بىجى ال . قارىت ح اللل لىلئذ .

IPX4

DK - IPX4: Regndråber faldende fra alle vinkler (360°) vil ikke have nogen indvirkning på lampens funktion/sikkerhed.

SE - IPX4: Regndroppar fallande från alla vinklar (360°) kommer inte att ha någon inverkan på lampans funktion/säkerhet.

NO - IPX4: Regndråper fallende fra alle vinkler (360°) vil ikke ha noen innvirkning på lampens funksjon/sikkerhet.

NL - IPX4: Regendruppels uit alle richtingen (360°) hebben geen invloed op de functie of zekerheid van het armatuur.

FR - IPX4: Les gouttes de pluie venant de toutes directions (360°) n'auront aucune incidence sur le fonctionnement et la sécurité de la lampe.

DE - IPX4: Regentropfen fallend aus sämtlichen (360°) Winkeln haben keinen Einfluss auf den Betrieb/die Sicherheit der Lampe.

GB - IPX4: Raindrops falling from any angle will not affect the function/safety of the lamp.

ES - IPX4: La gotas de lluvia cayendo en todos los ángulos (360°) no afectarán el funcionamiento/seguridad de la lámpara.

PT - IPX4: Os pingos de chuva caíndo de qualquer ângulo não afectarão o funcionamento ou segurança da lâmpada.

IT - IPX4: Le gocce d'acqua provenienti da qualsiasi direzione (360°) non compromettono il funzionamento e la sicurezza della lampada.

FI - IPX4:Sadepisarat mistä tahansa kulkumasta (360°)eiävät vaikuta valaisimen toimintaan tai turvallisuuteen.

PL - IPX4: Krople deszczu spadające pod każdym kątem (360°) nie będą miały żadnego wpływu na funkcjonowanie/bezpieczeństwo lampy.

HR - IPX4: Kišne kapi koje padaju pod bilo kojim kutom neće utjecati na funkciju/sigurnost svjetiljke.

EE - IPX4: Mistahes nurga all langevad vihmapiisad ei mõjuta valgusti töökindlust/ohutust.

LV - IPX4: Lietus (līstot jebkurā leņķī, 360 grādos) neatstāj ietekmi uz lampas darbību/drošību.

LT - IPX4: Lietaus lašai, krintantys iš visų pusių (360 laipsnių kampu) neturės jokio neigiamo poveikio lempos funkcionavimui bei saugumui.

SK - IPX4: Daždové kvapky padávající pod akýmkoľvek uhlom neovplyvnia fungovanie/bezpečnosť lampy.

HU -IPX4:Esőcseppek-bármilyen szögbenérkeznekis-nembefolyásolják a lámpa működését/ biztonságát.

RO - IPX4: Picăturile de ploaie cazand din orice unghi (360°) nu va afecta functionalitatea/siguranta lamppei.

CZ - IPX4: Svítidlo je zabezpečeno proti stříkající vodě ze všech směrů (360 stupňů).

SLO - IPX4: Dežne kapljice, ne glede na kot (360°) ne vplivajo na obratovanje/varnost svetilke.

GR - IPX4: Σταγόνες βροχής που πέφτουν από όλες τις γωνίες (360 μοίρες) δεν έχουν επίδραση στη λειτουργία και στην ασφάλεια του φωτιστικού.

TR - Bu ürün normal yüzeyleme montaj edilird. Spotlambalarda yalitim ataciyla hic bir sekilde her hangî bir maddeyle izole edilmemelidir.

RU - Светильник предназначен для установки на обычной легковоспламеняемой поверхности. Встраенный источник света никогда не должен накрываться изолирующим материалом или другими аналогичными материалами.

TR - IPX4: 360 derecelik acidan düsen yagmur damlari hic bir sekilde lambanin fonktion ve güvenligini etkilemez.

RU - IPX4: Дождевые капли, падающие под любыми углами (360°), не влияют на работоспособность и безопасность светильника.

دل (ؤجرب(360) اى اوژنلا عىم جم نم طقاسلأ رظملا ءام : 4 س نأا ب يأ . ؤمالسلأ / ح ابصملا قفىظو لىل رىشأت يآ دل نوگى

IP5X

DK - IP5X: Støv er forhindret i at trænge ind i lampen i en sådan mængde at det kan skade lampens funktion/sikkerhed.

SE - IP5X: Dammskydd som hindrar större mängder av damm att skada lampans funktion/säkerhet

NO - IP5X: Støv er forhindret å trengje inn i lampen i en slik mengde at det kan skade lampens funksjon/sikkerhet.

NL - IP5X: Stofpartikelen kunnen niet in zodanige hoeveelheden in het armatuur dringen, waardoor de functie/zekerheid van het armatuur beschadigd kan worden.

FR - IP5X: Protégée contre la poussière. La quantité infime qui pourrait y pénétrer ne peut absolument altérer le fonctionnement et la sécurité de la lampe.

DE - IP5X: Verhinderung von Staubeintritt in einer Größenordnung, dass der Betrieb/die Sicherheit der Lampe beeinflusst wird.

GB - IP5X: Dust is prevented from entering the lamp in amounts that can cause damage to the function/safety of the lamp.

ES - IP5X: Se impide la entrada de polvo en la lámpara en cantidades que pueden dañar el funcionamiento/seguridad de la lámpara.

PT - IP5X: A entrada de pó na lâmpada é impedida em quantidade que possa causar danos ao funcionamento ou segurança da lâmpada.

IT - IP5X: Stagna alla penetrazione della polvere. La quantità minima che potrebbe penetrare non può alterare il funzionamento e la sicurezza della lampada.

FI - IP5X: Valaisin on suojattu sellaiselta pölyyn siääntunkeutumiselta, joka voi vahingoittaa sen toimintaa ja turvallisuutta.

PL - IP5X: Szczelność na przenikanie do lampy pyłu w takich ilościach, które by szkodziły funkcjonowaniu/bezpieczeństwu lampy.

HR - IP5X: Prašini je onemogućen prodor u svjetiljku u količini koja može izazvati štetu za rad / sigurnost svjetiljke.

EE - IP5X: Valgusti on kaitsitud tolmu sisenedmise eest kogustes, mis võivad ohustada valgusti töökindlust/ohutust.

LV -IP5X:Lampasuzbūveivērdotātā, lai pasargātu no putekļiem iekļūšanas tās iekšienē tādās daudzumos, kas izraisīa lampas bojājumus.

LT - IP5X: Dulkėms neleidžiama patekti į lempos vidurį tokiais kiekiais, kad tai pakenktų lempos funkcionavimui/ saugumui.

SK - IP5X: Lampa je chránená proti vplyvu prachu, ktorý by vo veľkom množstve mohol poškodiť fungovanie/bezpečnosť lampy.

HU - IP5X: A lámpa a működését/biztonságát károsító mennyiségű por bejutása ellen védett.

RO - IP5X: Praful este impiedicat a intra in lampa intr-o cantitate care sa poata afecta functionalitatea/siguranta lampii.

CZ - IP5X: Svítidlo je zabezpečeno proti pronikání prachů v množství, které by mohlo narušit funkčnost či bezpečnost svítidla.

SLO - IP5X: Preprečen je vstop prahu v svetliko v količinah, ki bi vplivale na nemoteno obratovanje/varnost svetilke.

GR - IP5X: Εισχώρηση σκόνης, σε βαθμό που να βλάπτει τη λειτουργία και την ασφάλεια του φωτιστικού, δεν είναι δυνατή.

TR - IP5X: Tozun icerisine grip lambanin fonktion ve güvenligine zarar vermemei icin gerekli önlem alınmistir.

RU - IP5X: Светильник защищен от попадания в него пыли в количестве, которое может стать причиной нарушения работоспособности или безопасности светильника.

دق ؤىمكب وا ؤجرب ح ابصملا وىلأ رابغلا برسق ؤنم : س نكأ 5 ب يآ . ؤمالسلأ / ح ابصملا قفىظو يف ارارضأ بسبب س



DK - Klasse II: Lampen er dobbeltsoliseret og kræver derfor ikke tilslutning til installationens jordledning. SE - Klasse II: Lampan är dubbelisolerad och kräver därför inte anslutning till installationens jordledning.

NO - Klasse II: Lampen er dobbeltsolert og krever derfor ikke tilslutning til installasjonens jordledning.

NL - Klasse II: Het armatuur is dubbel geïsoleerd en vergt daarom geen aarde.

FR - Classe II: La Lampe a une double protection, et il n'est donc pas nécessaire de la connecter au fil de terre de l'installation.

DE - Klasse II: Die Lampe ist doppelt isoliert und muss deshalb nicht an die Erdleitung der Installation angeschlossen werden.

GB - Class II: The lamp is double-insulated and does not need to be connected to the yellow/green earth wire.

ES - Clase II: La lámpara es doble-aislada , así que no tiene que estar conectada al cable de tierra de la instalación.

PT - A lâmpada é duplamente isolada e não necessita de ser conectada ao fio amarelo e verde/ligacao terra.

IT - Categoria II: La lampada ha una doppia protezione per cui non è necessario collegarla alla presa di terra dell'impianto.

FI - Suojausluokka II: Valaisin on kaksoiseristetty eikä siksi vaadi liittämistä asennuksen maajohtoon (keltainen/vihreä).

PL - Klasa II: Lampa posiada podwójną izolację i nie wymaga dlatego podłączenia do żółto-zielonego przewodu uzziemienia.

HR - Klasa II: Svjetiljka posjeduje dvostruku izolaciju i nije potrebno priključivati je na žuto/zeleni vodič uzemljenja.

EE - Klass II: Valgustil on kahekordne isolatsioon ning seda ei pea ühendama kollase/roheline maandusjuhtmega.

LV - veida lampa: Lampai ir dubultā izolācija, tāpēc tā nav jāpievieno instalācijas iezēmēja vadiem.

LT - Klasse II: Lempa yra dvigubai izoliuota ir del to nereikia jungti prie žemimino instaliacijos laidų.

SK - Trieda II: Lampa má dvojité izoláciu a nemusí byť spojená so žltým/zeleným uzemňovacím drôtom.

HU - II. kategória: A lámpa kettős szigetelésű és nem szükséges a sárga/zöld földvezetékhöz csatlakoztatni.

RO - Clasa II: Lampa este izolată dublu, de aceea nu este necesara legatura la cablul de impamantare a instalatiei.

CZ - Třída krytí II: Svítidlo má dvojitou izolaci a není proto třeba je uzemňovat.

SLO - Razred II: Svetilka je dvojno oземljena in je zato ni treba priključiti na rumeno/zelen oземljitveni vodnik.

GR - Βαθμός προστασίας II: Το φωτιστικό είναι διπλά μονωμένο και δεν απαιτείται σύνδεση με το καλώδιο γείωσης.

TR - Sinif2: Bu ürün çift izole edilmiştir ve onun için topraklı hat bağlantısına gerek yoktur.

RU - Класс II: Светильник имеет двойную изоляцию и не должен подключаться к желтому/зеленому земляному проводу.

مزلتسى اى كلذلو قعاضم لزج ح ابصملا : ؤيناشلا ؤجربلا . قعاضم لذلو قعاضم لزع ح ابصملا / لىصوتلا