



smartwares LIGHT & LIGHTING NL: 0900-208888 lokaal tarief BE: 070-233031 lokaal tarief F: 0825 560 650 15ct/min DE: +49 (0) 1805 010762 GB: +44 (0) 1845 230 1231 ES: +34 938427589 WWW.RANEX.EU

CUSTOMER SERVICE

Use Safety Instructions

20140311.5000.466.GA.PK

MISE AU REBUT CORRECTE DU PRODUIT (Rebut de matériels électroniques et électroniques) Ce marquage sur le produit ou dans sa documentation indique que le produit ne doit pas être jeté avec les autres déchets ménagers à la fin de sa vie utile.

RICHTIGE PRODUCTENSORGUNG (Richtlinie für Elektro- und Elektronikeräte) Diese Kennzeichnung auf dem Produkt bzw. auf der dazugehörigen Literatur gibt an, dass das Produkt am Ende der Lebensdauer nicht zusammen mit dem Hausmüll entsorgt werden darf.

CORRECTA ELIMINACIÓN DE ESTE PRODUCTO. (Residuos de equipos electrónicos y electrónicos) Esta marca en el producto o sus instrucciones indica que el producto no se debe de eliminar con el resto de basuras domésticas y al fin de su vida útil.

WŁACZNA UTYLIZACJA PRODUKTU (Zupły sprzęt elektryczny i elektroniczny) Oznaczenie na produkcie oraz do niego publikacje wskazują to, e nie może on być wyrzucony razem innymi odpadkami domowymi, gdy jego okres eksploatacyjny dobiegł końca.

PRÁVLNO ODLAGANJE PROIZVODA (Elektronska i elektronička oprema za otpad) Ova oznaka na proizvodu ili u njegovoj literaturi označava da se proizvod ne smije odložiti u ostalim kućanskim otpadom na kraju vijeka trajanja.

INLÄTTNINGEN CORRECTA A PRODUSULUI (Waste Electrical & Electronic Equipment) Prezenta etichetă marcată pe produs sau pe documente care îl însoțesc arată că produsul nu trebuie aruncat la deșeurile cu gunăuși menajere la încheierea perioadei lui de utilizare.

SPRÁVNÁ LUKVADBA VÝROBKU (Waste Electrical & Electronic Equipment – Smernice o odpadných elektrických a elektronických zariadeniach) Toto označenie na výrobku alebo jeho dokumentácii znamená, že by výrobok na konci svojej životnosti nemal byť likvidovaný spolu s ostatným odpadom z domácnosti.

ΣΩΣΤΗ ΑΠΟΡΡΙΨΗ ΤΟΥ ΠΡΟΪΟΝΤΟΣ (Αποβίβα ηλεκτρικού και ηλεκτρονικού εξοπλισμού) Το παρόν σήμα που φέρει το προϊόν ή το συνοδευτικό του έγγραφο δηλώνει ότι το προϊόν δεν πρέπει να απορριφτεί μαζί με τα κοινά οικιακά απόβλητα στο τέλος του χρόνου ζωής του.

ÜRÜNÜN DOĞRU BERTARAF EDİLMESİ (Elektrik ve Elektronik Ekipman Atıkları) Ürün ya da kullanım kılavuzunda belirtilen şekilde kullanılmadan önce, ürünün sonunda diğer ev atıklarıyla birlikte atılması gerektirir.

PRÁVLNO ODLAGANJE PROIZVODA (Elektronska i elektronička oprema za otpad) Ova oznaka na proizvodu ili u njegovoj literaturi označava da se proizvod ne smije odložiti u ostalim kućanskim otpadom na kraju vijeka trajanja.



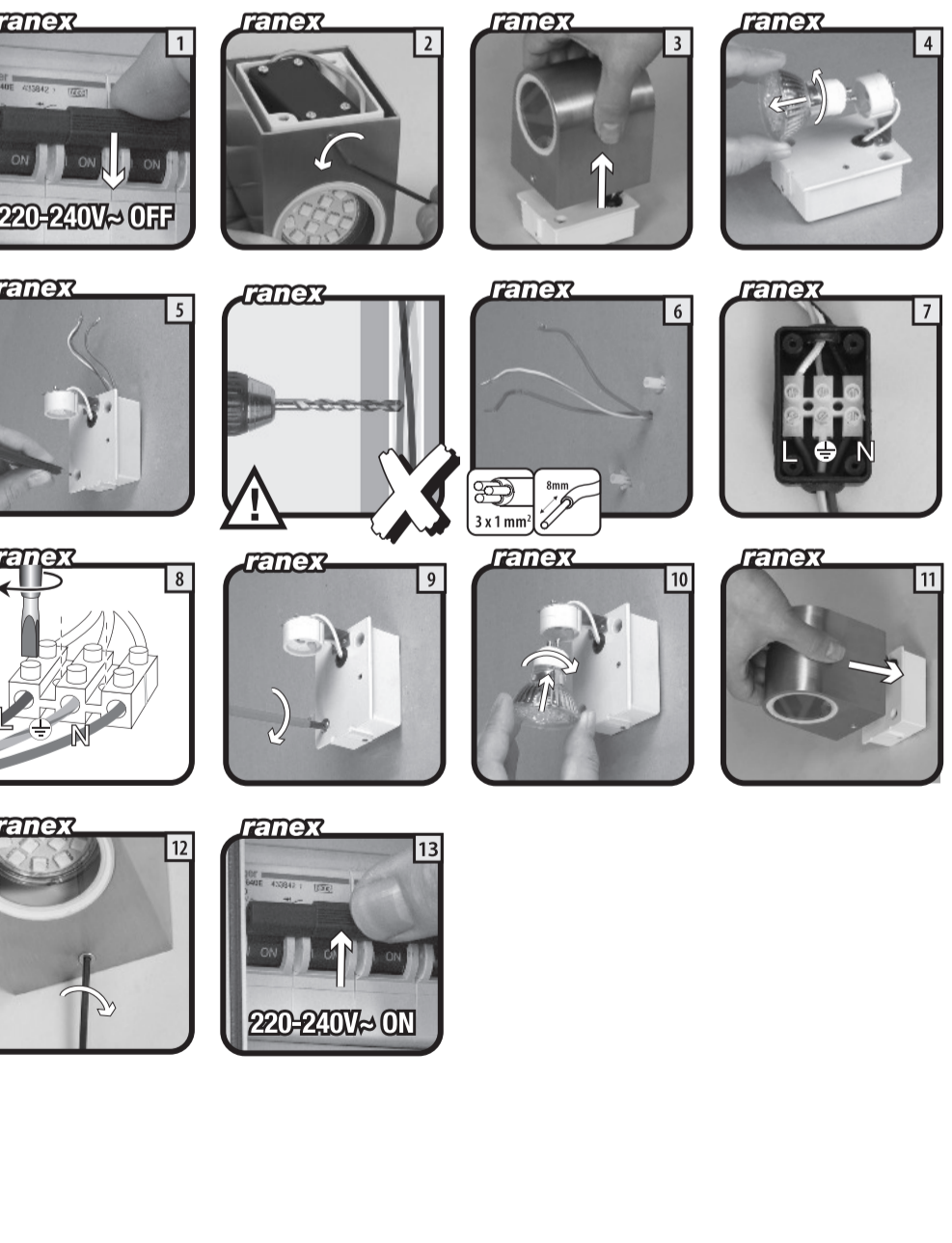
- Outdoor installation instructions in various languages: GB, NL, F, D, N, S, DK, FIN, PL, RUS, H, RO, SK, HR, CZ, SLO, I, P, GR, TR.



- Earthing and safety instructions in various languages: GB, NL, F, D, N, S, DK, FIN, PL, RUS, H, RO, SK, HR, CZ, SLO, I, P, GR, TR.



- IP44 protection instructions in various languages: GB, NL, F, D, N, S, DK, FIN, PL, RUS, BG, H, RO, SK, HR, CZ, SLO, I, P, GR, TR.



- Assembly instructions in various languages: GB, NL, F, D, N, S, DK, FIN, PL, RUS, BG, H, RO, SK, HR, CZ, SLO, I, P, GR, TR.

SAFETY AND MAINTENANCE INSTRUCTIONS - Make sure that all electric connections and connection cables meet the pertaining regulations and are in conformity with the operating instructions.

SICHERHEITS- UND WARTUNGSHINWEISE - Stellen Sie sicher, dass alle elektrischen Anschlüsse sowie Kabelverbindungen an weitere Geräte den betreffenden Richtlinien entsprechen und sich gleichzeitig in Übereinstimmung mit der Bedienungsanleitung befinden.

VEILIGHEIDS- EN ONDERHOUDSINSTRUCTIES - Alle elektrische verbindingen en verbindingkabelles moeten voldoen aan de juiste regels in overeenstemming met de bedieningsinstructies.

INSTRUCTIONS DE SECURITE ET D'ENTRETIEN - Vérifier que toutes les connexions électriques et câbles sont conformes aux règlements afférents et aux instructions d'utilisation.

CORRECT DISPOSAL OF PRODUCT (Waste Electrical & Electronic Equipment) This marking on the product or its literature indicates the product should not be disposed of with other household waste at the end of its serviceable life.

CORRECTE VERWIJDERING PRODUCT (Elektrische & elektronische afvalapparatuur) Dit merkteken op het product of op het bijbehorende informatieblad duidt erop dat het niet met ander huishoudelijk afval verwijderd moet worden aan het einde van zijn gebruiksduur.